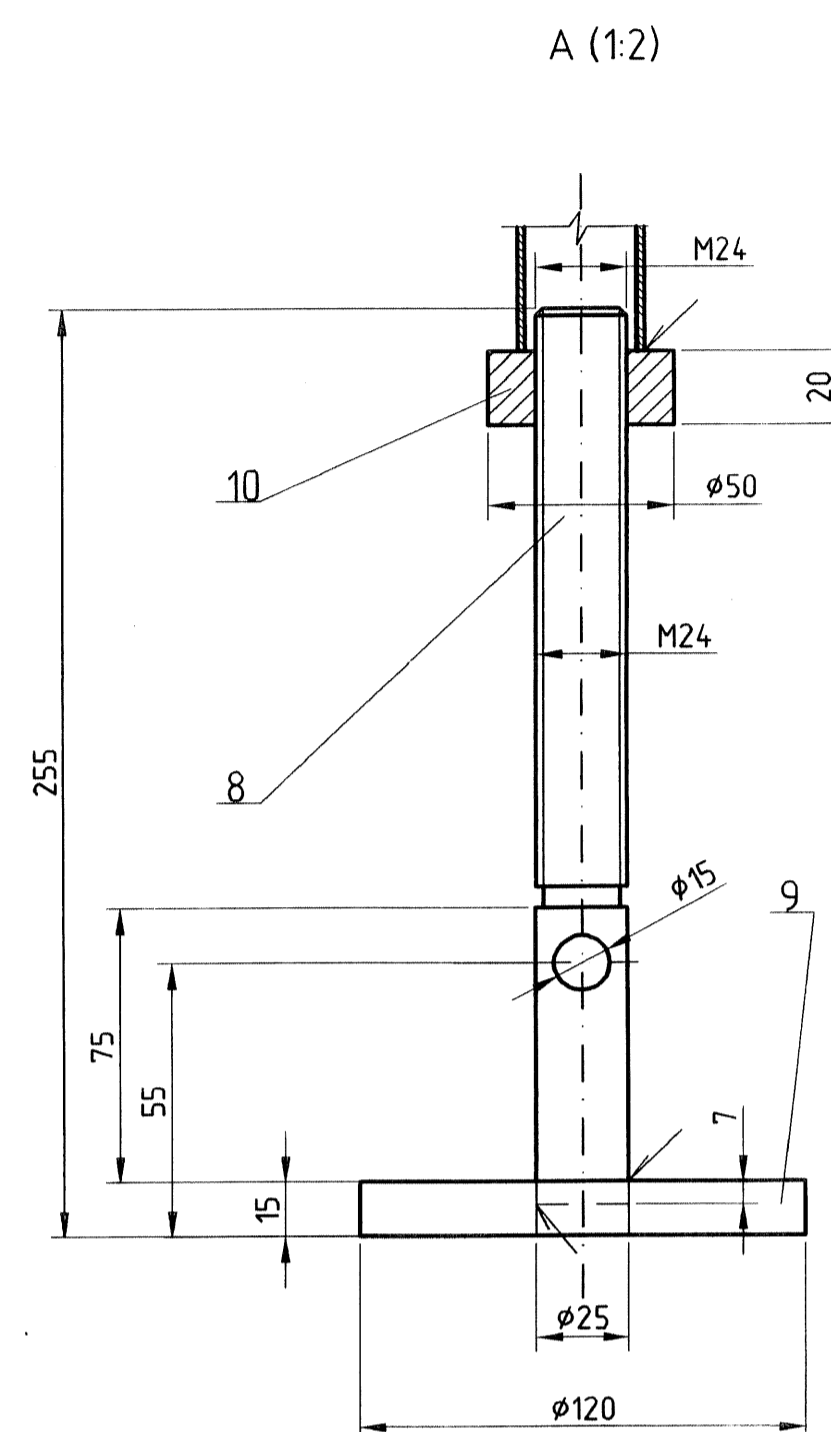
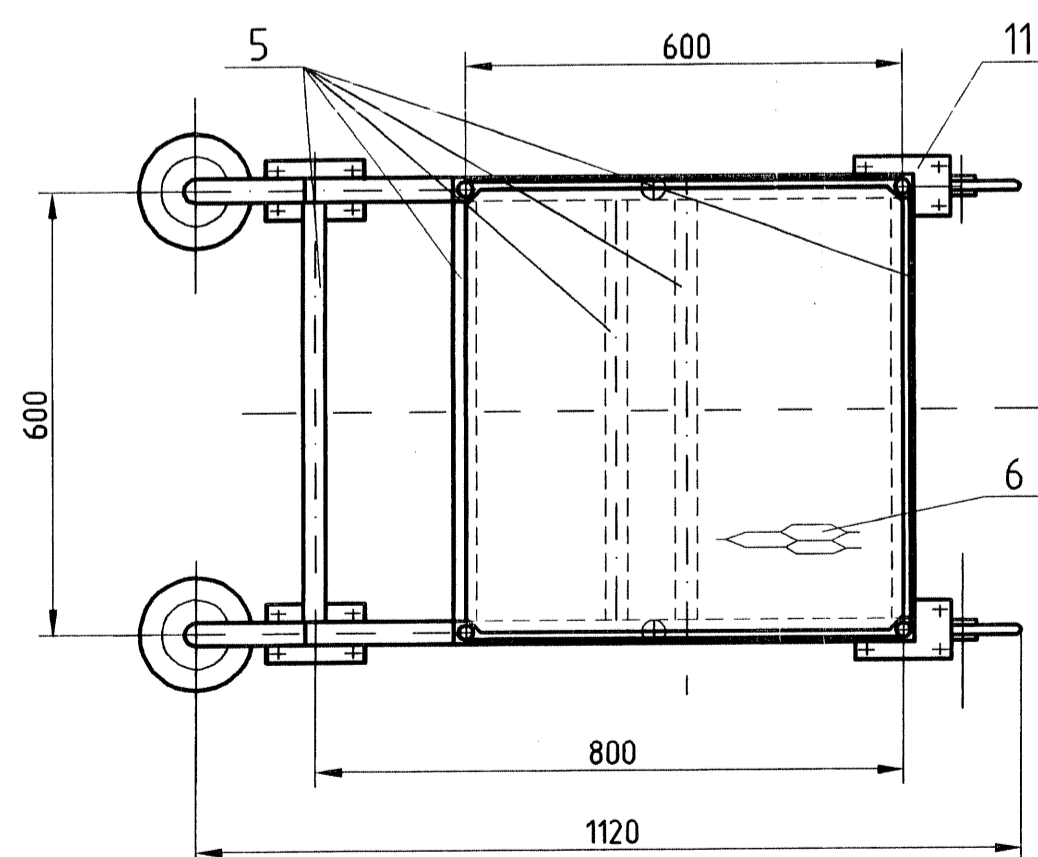
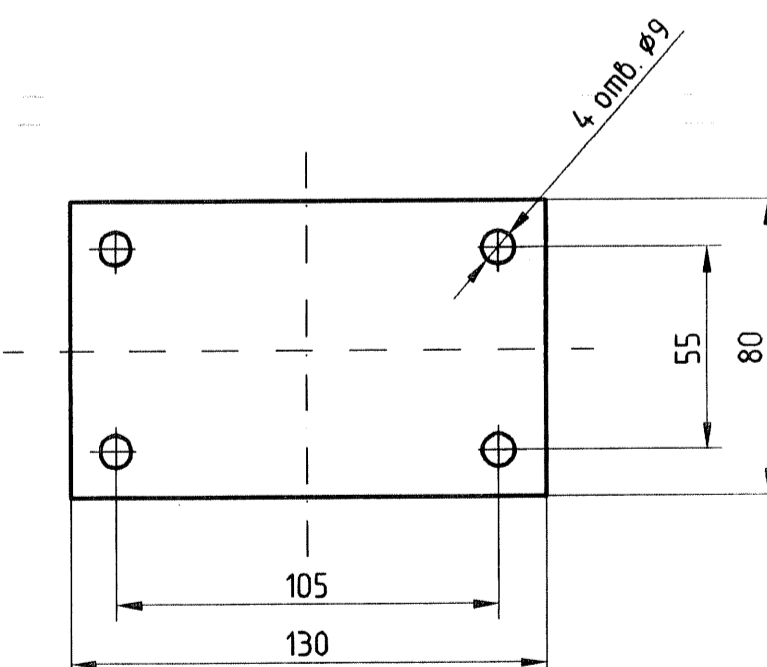


Б-Б



Деталь поз. 11 (1:2)



Поз	Обозначение	Наименование	Кол	Масса шт, кг	Материал	Примеч.
1		Каркас	2	2	Труба 32x2.8 ГОСТ8734-75* 09Г2С ГОСТ 8733-74* L = 990	4
2		Каркас	2	2.02	Труба 32x2.8 ГОСТ8734-75* 09Г2С ГОСТ 8733-74* L = 1000	4.04
3		Каркас	2	162	Труба 32x2.8 ГОСТ8734-75* 09Г2С ГОСТ 8733-74* L = 800	3.24
4		Каркас	2	122	Труба 32x2.8 ГОСТ8734-75* 09Г2С ГОСТ 8733-74* L = 600	2.44
5		Каркас	6	1.2	Труба 32x2.8 ГОСТ8734-75* 09Г2С ГОСТ 8733-74* L = 568	7.2
6		Настил	1	16.4	ЛВ506 ТУ36.26.11-5-89 С255 ГОСТ 27772-88* L _{общ} = 2400	0,36м ² 6кг
7		Бортик	3	3	Полоса Б-2-4x150 ГОСТ 103-76* С255 ГОСТ 27772-88* L = 600	9
8		Выдвижная опора	2	1,74	Круг В 24 ГОСТ 2590-88 10Г2 ГОСТ 4543-71* L = 260	3,48
9		Упор	2	0,9	Лист Б-ПН-15 ГОСТ 19903-74 С255 ГОСТ 27772-88* В 50 ГОСТ 2590-88	1,8
10		Втулка	2	0,31	Круг 10Г2 ГОСТ 4543-71*	0,62
11		Плита	4	0,79	Лист Б-ПН-10 ГОСТ 19903-74* С255 ГОСТ 27772-88* S = 0,01м ²	3,14
12		Опора	2	0,61	Труба 32x2.8 ГОСТ8734-75* 09Г2С ГОСТ 8733-74* L = 300	1,22
13		Ограждение	4	2,53	Труба 20x3.2 ГОСТ8734-75* 09Г2С ГОСТ 8733-74* L = 1250	10.2
14		Ограждение	6	1,22	Труба 20x3.2 ГОСТ8734-75* 09Г2С ГОСТ 8733-74* L = 600	7.28
15		Ребро	3	2.1	Труба 32x2.8 ГОСТ8734-75* 09Г2С ГОСТ 8733-74* L = 868	6.3
Стандартные изделия						
16		Колесо 2В-160-63	2	2,1	Сборка	4,2
ГОСТ 11112-70						
17		Колесо 2Г-160-63	2	2,0	Сборка	4,0
ГОСТ 11112-70						
18		Болт М8x35.56	16	0,02		0,32
ГОСТ 7798-70*						
19		Гайка М8.5	16	0,005		0,08
ГОСТ 5915-70*						
				2,0	Наплавленный металл	

- Площадку изготовить в соответствии с техническими требованиями ГОСТ 23118-99
- Сварку производить электродом Э-50 по ГОСТ 9467-80.
- Сварные швы выполнить по ГОСТ5264-80*. Катет сварного шва равен толщине меньшей из свариваемых деталей. Сварные швы зачистить, наплывы и усиления снять с плавным переходом к основному металлу. Сварные швы проконтролировать визуальным осмотром.
- Металлоконструкции запроектированы для района с расчетной температурой наиболее холодной пятидневки минус 51° С.
- Монтаж металлоконструкций производить в соответствии со СНиП 3.03.01-87 "Несущие и ограждающие конструкции".
- Приварка настила обязательна и осуществляется одновременно с монтажом конструкции.
- Антикоррозионная защита металлических конструкций предусмотрена на основании СНиП 2.03-11-85.
- Все металлоконструкции после изготовления на заводе окрасить одним слоем эмали ПФ-133 (ГОСТ 926-82) по двум слоям грунтовки ГФ-017 (ОСТ 6-10-1428-79), общей толщиной 55 мкм.

ИНП 22.00.000 В0

Площадка передвижная
H=1200
Чертеж общего вида

Стадия	Масса	Масштаб
м	81	1:10
Лист		Листов

ГРУП ИНХП РБ

Формат А1

Привязан	1/2010/ОКЖ/ЭОЧ-ИН055-204-00-ПА			
Изм.	Лист	№ докум.	Подп.	Дата
Разраб	Усеинова	Хафеева	ИИ	04.14
Провер	Усеинова	Шалимова	ИИ	04.14
Гл. спец	Усеинова	Шалимова	ИИ	04.14
Н.контр	Усеинова	Шалимова	ИИ	04.14
Гл. спец	Усеинова	Шалимова	ИИ	04.14
Н.контр	Усеинова	Шалимова	ИИ	04.14
Изм.	Лист	№ докум.	Подп.	Дата
Упр	Усеинова	Хафеева	ИИ	04.14


Информация о документе, содержащем подделку подписи и дату

№ строки	Формат	Обозначение	Наименование	Кол. листов	№ экз.	Примечание
1						
2			Документация общая			
3						
4						
5			Вновь разработанная			
6						
7	A1	ИНП 22.00.000 В0	Чертеж общего вида	1		
8						
9						
10						
11						
12						
13						
14						
15						
16						
17						
18						
19						
20			АРХИВНЫЙ ЭКЗЕМПЛЯР			
21						
22						
23						

Инв. № подл. Подп. и дата. Взам. инв. №. Инв. № дубл. Подп. и дата.

ГИП	Горшков	<i>[Подпись]</i>	04.14	ПРИВЯЗАН	ГУП ИНХП РБ
Нач. отд.	Шамов	<i>[Подпись]</i>	04.14	1/2010/ОКС/ЗОЧ-ИИ055-204-00-ПД	Листов
Н. контр.	Усеинова	<i>[Подпись]</i>	04.14		
Гл. спец.	Комарова	<i>[Подпись]</i>	04.14	III очередь строительства. ЗАО «Антипинский НПЗ». Второй пусковой комплекс. Установка гидроочистки дизельного топлива	
Привязал	Еникеева	<i>[Подпись]</i>	04.2010		
Инв. № -					

ИНП 22.00.000 ТП

Изм.	Лист	№ докум.	Подп.	Дата					
Разраб.	Хадеева	<i>[Подпись]</i>	03.09	Площадка передвижная Н=1200 Ведомость технического проекта			Лист	Лист	Листов
Проб.	Шалимова	<i>[Подпись]</i>	03.2009				Т		1
Гл. спец.	Шалимова	<i>[Подпись]</i>	03.2009				 ГУП ИНХП РБ		
Н. контр.	Латыпов	<i>[Подпись]</i>	06.01.09						
Утв.	Сафаров	<i>[Подпись]</i>	07.09.09						