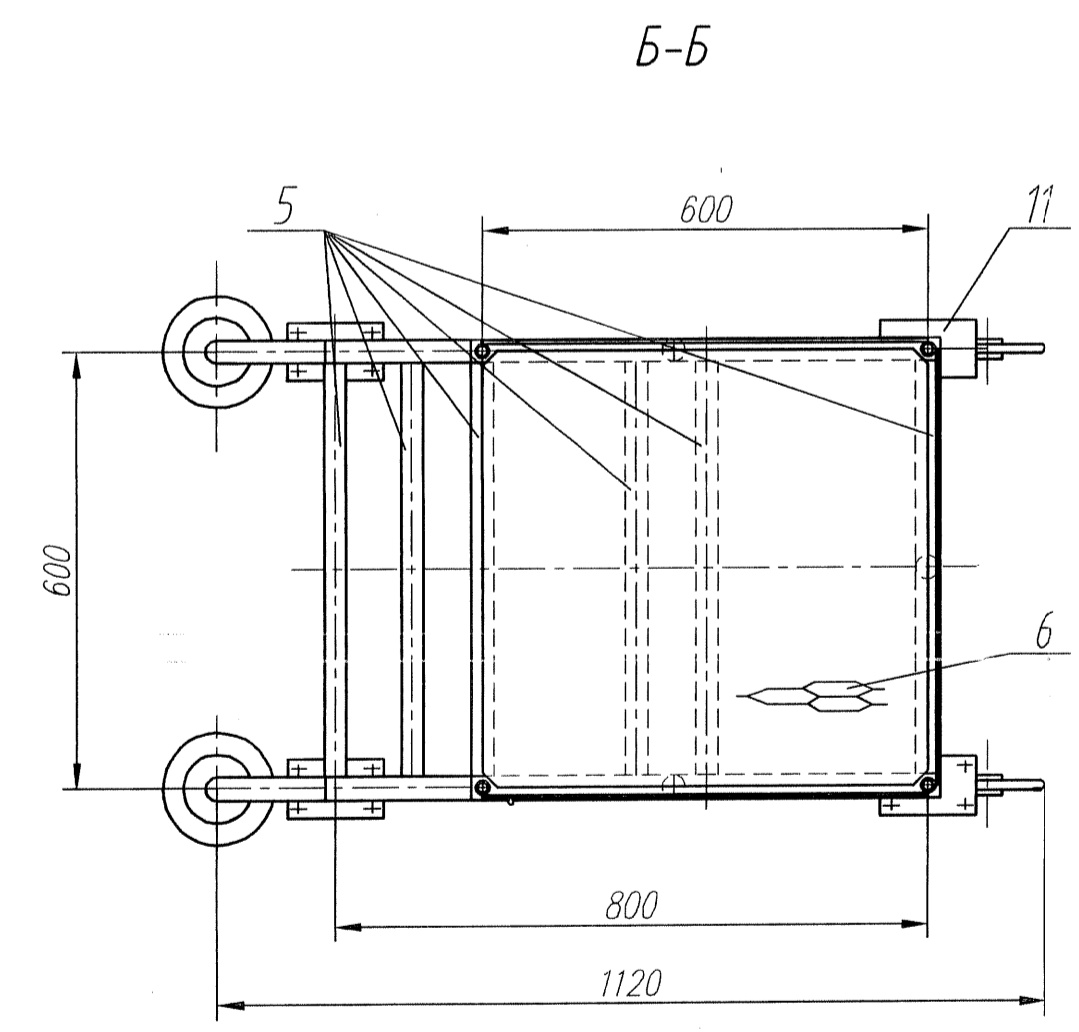
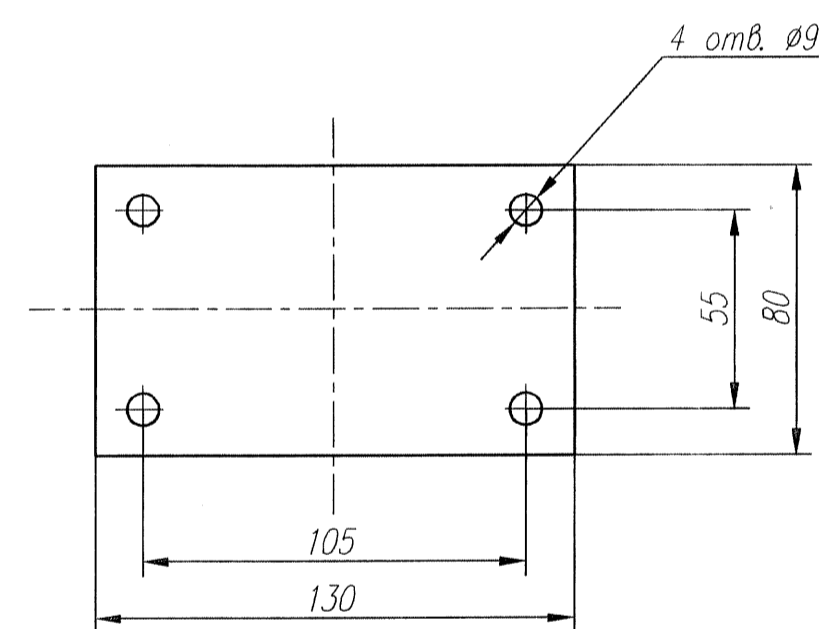


Деталь поз. 11 (1:2)



Поз	Обозначение	Наименование	Кол	Масса шт, кг	Материал	Примеч.
1		Каркас	2	1,2	Труба 32x2,8 ГОСТ 8734-75* В20 ГОСТ 8733-74* L = 590	2,4
2		Каркас	2	1,27	Труба 32x2,8 ГОСТ 8734-75* В20 ГОСТ 8733-74* L = 630	2,54
3		Каркас	2	1,62	Труба 32x2,8 ГОСТ 8734-75* В20 ГОСТ 8733-74* L = 800	3,24
4		Каркас	2	1,27	Труба 32x2,8 ГОСТ 8734-75* В20 ГОСТ 8733-74* L = 630	2,54
5		Каркас	6	1,15	Труба 32x2,8 ГОСТ 8734-75* В20 ГОСТ 8733-74* L = 568	6,9
6		Настил	1	16,4	ПВ506 ТУ36.26.11-5-89 С245 ГОСТ 27772-88*	0,36 м <sup>2</sup> 6 кг
7		Бортик	3	3	Полоса 6-2-4x150 ГОСТ 103-76* С245 ГОСТ 27772-88* L = 600	9
8		Выдвижная опора	2	1,74	Крыло В 24 ГОСТ 2590-88 ВСтЗп5 ГОСТ 535-88* L = 260	3,48
9		Упор	2	0,9	Лист 6-ПН-15 ГОСТ 19903-74 С245 ГОСТ 27772-88*	1,8
10		Втулка	2	0,31	Крыло В 50 ГОСТ 2590-88 ВСтЗп5 ГОСТ 535-88*	0,62
11		Плита	4	0,79	Лист 6-ПН-10 ГОСТ 19903-74* С245 ГОСТ 27772-88* S = 0,01 м <sup>2</sup>	3,16
12		Опора	2	0,61	Труба 32x2,8 ГОСТ 8734-75* В20 ГОСТ 8733-74* L = 300	1,22
13		Стойка	4	2,53	Труба 20x3,2 ГОСТ 8734-75* В20 ГОСТ 8733-74* L = 1250	10,2
14		Ограждение	6	1,22	Труба 20x3,2 ГОСТ 8734-75* В20 ГОСТ 8733-74* L = 600	7,32
15		Рейро	3	0,95	Труба 32x2,8 ГОСТ 8734-75* В20 ГОСТ 8733-74* L = 468	2,85
Стандартные изделия						
16		Колесо 2В-160-63	2	2,1	Сборка ГОСТ 11112-70	4,2
17		Колесо 2Г-160-63	2	2,0	Сборка ГОСТ 11112-70	4,0
18		Болт М8x35.56.35	16	0,02	ГОСТ 7798-70*	0,32
19		Гайка М8.5.25	16	0,005	ГОСТ 5915-70*	0,08
		Наплавленный металл		3,0		

1. Площадку изготовить в соответствии с техническими требованиями ГОСТ 23118-99  
 2. Сварку производить электродом Э-42 по ГОСТ 9467-75\*.  
 3. Сварные швы выполнить по ГОСТ 5264-80\*.  
 Катет сварного шва равен наименьшей толщине свариваемых деталей.  
 Сварные швы зачистить, наплывы и усиления снять с плавным переходом к основному металлу.  
 Сварные швы проконтролировать визуальным осмотром.  
 4. Металлоконструкции запроектированы для района с температурой воздуха на наиболее холодной пятидневки минус 34° С.

5. Монтаж металлоконструкций производить в соответствии со СНиП 3.03.01-87 "Несущие и ограждающие конструкции".  
 6. Приварка настила обязательна и осуществляется одновременно с монтажом конструкции.  
 7. Антикоррозионная защита металлических конструкций предусмотрена на основании СНиП 2.03-11-85.  
 8. Все металлоконструкции после изготовления на заводе окрасить одним слоем эмали ПФ-133 (ГОСТ 926-82) по двум слоям грунтовки ГФ-017 (ОСТ 6-10-14-28-79), общей толщиной 55 мкм.

УТВЕРЖДЕНО  
 АРХИВНЫМ  
 ЭКЗЕМПЛЯР  
 ДЛЯ СТРОИТЕЛЬСТВА

ИИП.00.000 ВО

Изм/Лист	№ док-м	Подп.	Дата	Площадка передвижная H=800 Чертеж общего вида	Лит.	Масса	Масштаб
Гл. спец.	Инженер	Инженер	Инженер		Лист	Листов	1
И.контр. Усминова	04.14	Шалимова	04.14	Копировал	ГУП ИНХП РБ Формат А1		
Гл. спец. Кошарова	04.14	Шалимова	04.14				
Инженер Еникеева	04.14	Латыпов	04.14	Утв. Сафаров			

Составлено: [ ]  
 Проверено: [ ]  
 Утверждено: [ ]  
 Дата: [ ]  
 Инв. №: [ ]  
 Подпись и дата: [ ]  
 Подпись и дата: [ ]  
 Подпись и дата: [ ]

№ строки	Формат	Обозначение	Наименование	Кол. листов	№ экз.	Примечание
1						
2			<u>Документация общая</u>			
3						
4			<u>Вновь разработанная</u>			
5						
6	A1	ИНП 53.00.000 В0	Чертеж общего вида	1		
7						
8						
9						
10						
11						
12						
13						
14						
15						
16						
17						
18						
19						
20						
21						
22						
23						
24						
25						

Подп. и дата  
 Инв. № дубл.  
 Инв. №  
 Подп. и дата  
 Инв. № подл.

ГИП	Горшков		04.14	ПРИВЯЗАН	ГУП ИНХП РБ
Нач. отд.	Шамов		04.14	1/2010/ОКС/ЗОЧ-ИН055-204-00-ПД	
Н. контр.	Усеинова		04.14		
Гл. спец.	Комарова		04.14	III очередь строительства. ЗАО «Антипинский НПЗ». Второй	Листов
Привязал	Еникеева		01.2010	пусковой комплекс. Установка гидроочистки дизельного	
Инв. № -				топлива	

				ИНП 53.00.000 ТП		
Изм.	Лист	№ докум.	Подп.	Дата		
Разраб.	Рыжова			10.2009	Лит.	Лист
Проб.	Шалимова			10.2009	Т	Листов
Гл. спец.	Шалимова			10.2009	1	
Н.контр.	Латыпов				ГУП ИНХП РБ	
Утв.	Сафаров			10.2009	Ведомость технического проекта	

Копировал

Формат А4