

Лестница с платформой, передвижная

данные клиента

дата _____

Фирма _____

контактное лицо _____

запрос предложение заказ

количество _____

дата заказа _____

номер _____

номер запроса _____

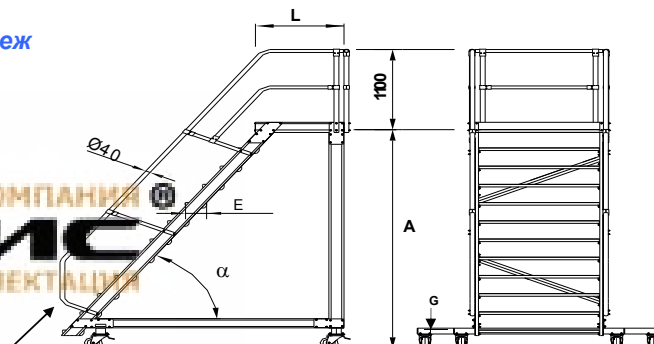
тех. данные

ступени/платформа	алюминий рифленый (стандарт 175мм при 60° / 225мм при 45°)				
	решетка стальная	} Стандарт			
	перфорированная сталь		- 185 мм при 60°		
	решетка алюминиевая		- 240 мм при 45°		
	перфорированный алюминий				
размеры	кол-во ступеней с платформой			ШТ	
	угол наклона (стандарт 60° oder 45°)	α		°	
	высота платформы	A		мм	
	длина платформы (стандарт 700 мм)	L		мм	
	ширина ступеней/платформы (стандарт 600 / 800 / 1000)	B		мм	
	общая ширина вкл. перила			мм	
	вылет	D		мм	
	ширина ступеней	E		мм	
	нагрузка на ступени (стандарт 150 кг)			кг	
	макс. нагрузка на платформу (стандарт 300 кг/м ²)			кг/м ²	
общая нагрузка			кг		
перила/ограждения	перила слева			Съемные	
	перила справа			Съемные	
	ограждение платформы слева			Съемные	
	ограждение платформы справа			Съемные	
	ограждение платформы спереди			Съемные	
выход с платформы слева/справа/спереди					
шасси	ширина траверсы стандарт				
	укороченная траверса вкл. балласт (мин. = размер B + 100мм)	C		мм	
	траверса с роликами без тормозов на опорной части				
	траверса с рулевыми роликами Ø160мм (высота траверсы 280мм)	G			
центральный тормоз с 1 рычагом					
дополнение	маркировка ступеней				
	ограничитель входа				
	цепочка				
	дверка				
	съемная полка для инструментов				
перила с противоскользящим покрытием					
тех. описание	не требуется				
	паспорт на продукцию				
	сертификат независимой проверки				
	статическое измерение				
другое:					

примечание



чертеж





Zusätzliche Knieleiste bei Treppenwinkel 45°

